

# Формирование и печать выписки из лицевого счета в программном комплексе "Бюджет-WEB". (в ред. от 16.03.2015 г.)

## 1. Для лицевых счетов бюджетных, автономных учреждений:

Выписка и отчет из лицевого счета БУ (АУ)(для финорганов)

На рабочем столе можно формировать

1. Перетаскивая элементы из навигатора
2. Размещая виджет из контекстного меню рабочего стола
3. Добавляя документ из списка документов с помощью панели инструментов списка документов

**Настройки** (см. рисунок ниже):

Начало периода: дата формирования выписки (день)

Конец периода: дата формирования выписки (день)

Форма отчета: выписка из л/с

Только по активно-корреспондирующим счетам:  (если по л/с движения за день не было, то выписка по данным лицевым счетам формироваться не будет)

Учет дополнительной классификации: в заголовке (**обязательно!**)

Учет региональной классификации: не учитывать

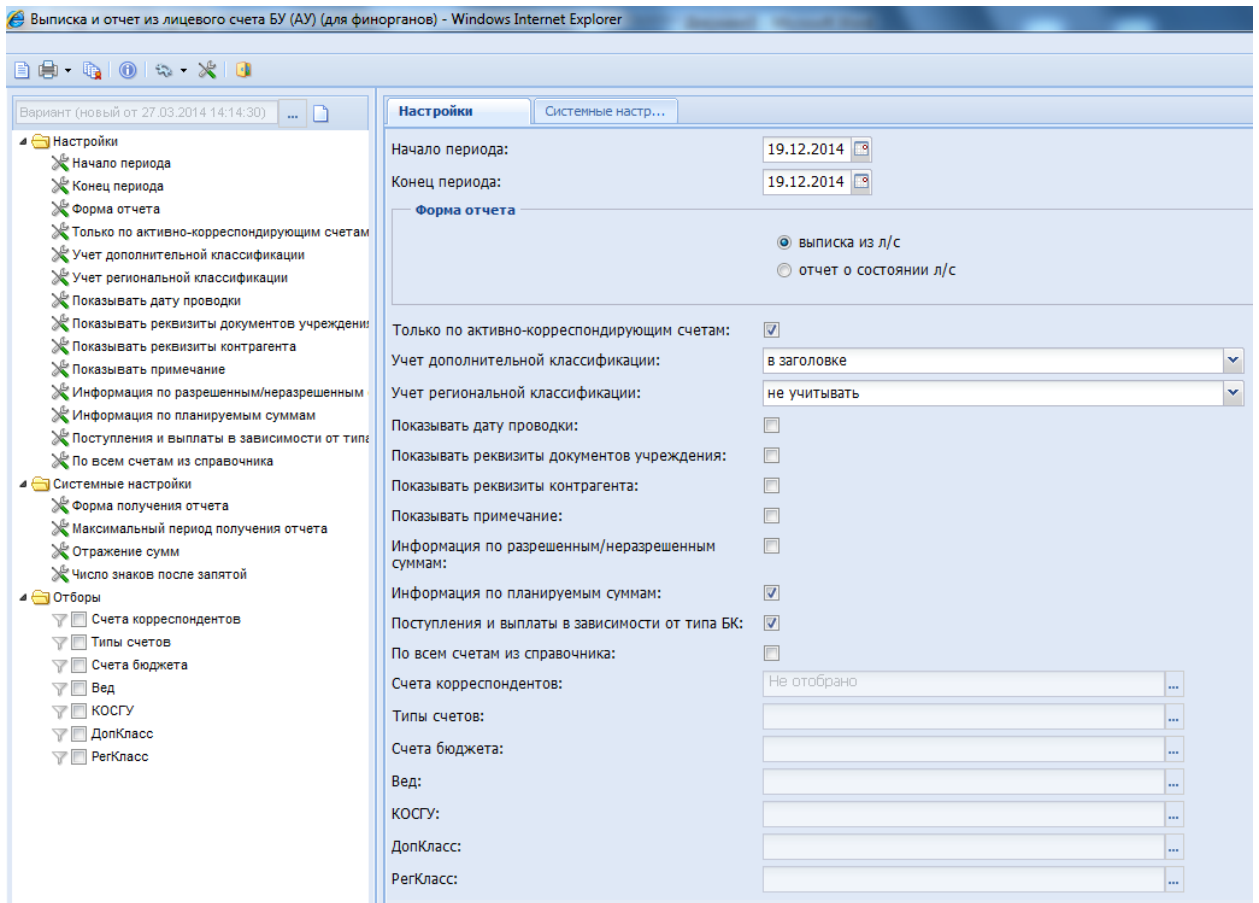
Информация по планируемым суммам:

Поступления и выплаты в зависимости от типа БК:

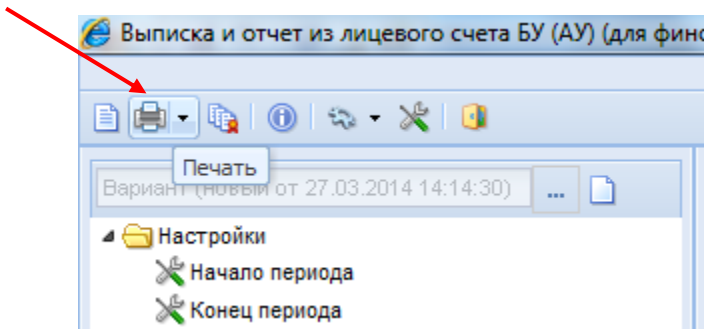
Если необходимо формировать выписки только по определенным л/с - отметьте их

Счета корреспондентов:

Настройки сохраняются. В дальнейшем нужно выбирать только начало и конец периода.



Нажимаем на значок "Печать"



Формируется файл в Excel.

Обратите внимание: выписка по лицевым счетам формируется в одном файле на отдельных листах: Документ (1), Документ (2) и т.д. Поэтому при выводе на печать выбирайте "Вывести на печать всю книгу". (см. рис. ниже)

sqg\_vip\_au\_bu\_fo\_new [Только для ...]

Главная Вставка Разметк Формул Данные Рецензи Вид Настро

Вставить Шрифт Выравнивание Число Стили Ячейки

Буфер о... Создать Сохрани Скопир Редактиро...

A1 f\_x ВЫПИСКА

	A	B	C	D
1				Вв
2				из лицевого счета бк
3				за "19" д
4				
5	Наименование финансового органа			Управление фи
6	Наименование бюджетного учреждения			муниципально
7	Наименование органа, осуществляющего функции			
8	и полномочия учредителя			Управление of
9	Наименование бюджета			Бюджет город
10	Периодичность: ежедневная			
11	Единица измерения: руб			
12				
13	Остаток средств на лицевом счете			
14				
15	<b>Наименование показателя</b>	<b>Остаток средств</b>		<b>П</b>
16	На начало дня	305 590,23		
17	На конец дня	2 106 209,30		
18				
19				
20				
21				
22	<b>Наименование показателя</b>	<b>Остаток средств</b>		<b>П</b>
23	На начало дня	0,00		
24	На конец дня	19 247,25		

Документ (1) Документ (2) Документ (3)

Готово 100%

Печать

Принтер

Имя: HP LaserJet 1022

Состояние: Свободен

Тип: HP LaserJet 1022

Порт: USB001

Заметки:

Свойства...  
Найти принтер...

Печать

все

страницы с: [ ] по: [ ]

Вывести на печать

выделенный диапазон

всю книгу

выделенные листы

таблицу

Игнорировать области печати

Копии

Число копий: 1

Разобрать по копиям

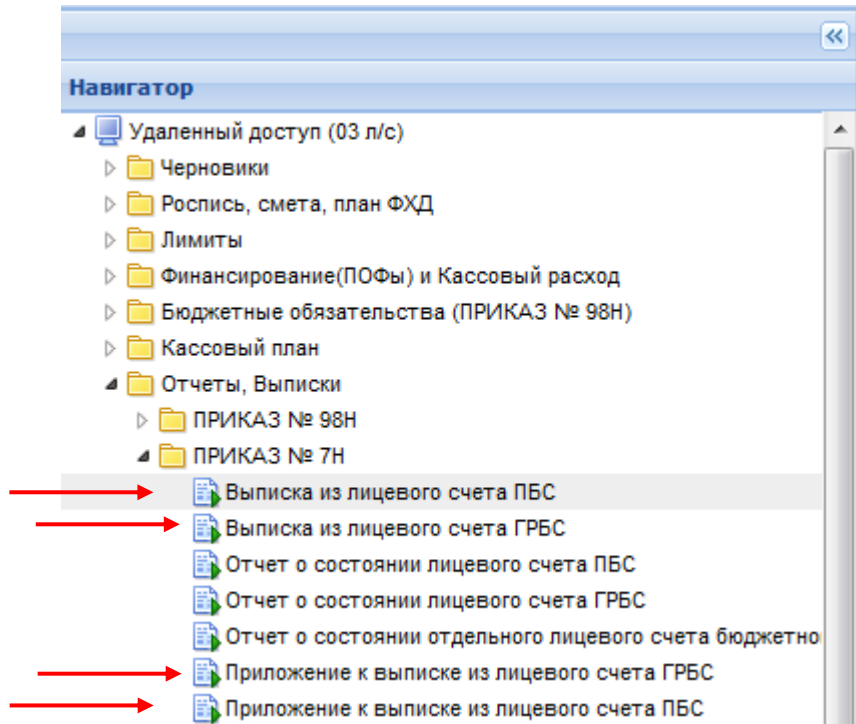
Просмотр

OK

Отмена

## 2. Для казенных учреждений, органов местного самоуправления:

Выписка из лицевого счета ПБС, ГРБС



**Настройки** (см. рисунок ниже на примере ПБС):

Начало периода: дата формирования выписки (день)

Конец периода: дата формирования выписки (день)

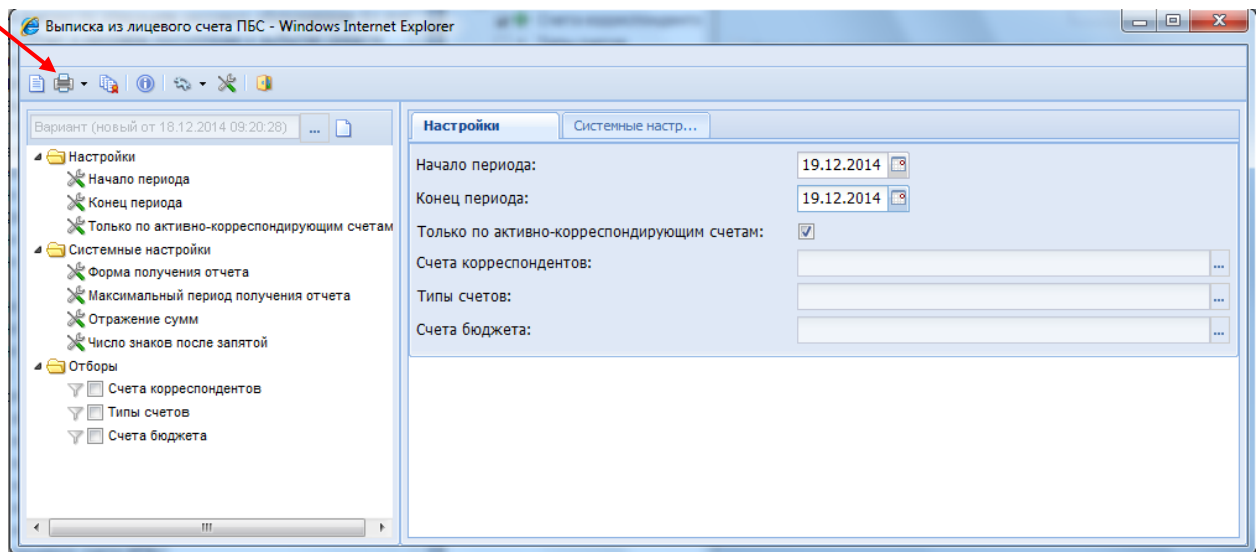
Только по активно-корреспондирующим счетам:  (если по л/с движения за день не было, то выписка по данным лицевым счетам формироваться не будет)

Если необходимо формировать выписки только по определенным л/с - отметьте их

Счета корреспондентов:

 ...

Настройки сохраняются. В дальнейшем нужно выбирать только начало и конец периода.



Приложение к выписке из лицевого счета ПБС, ГРБС

**Настройки** (см. рисунок ниже на примере ПБС):

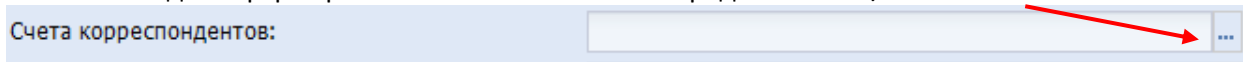
Начало периода: дата формирования выписки (день)

Конец периода: дата формирования выписки (день)

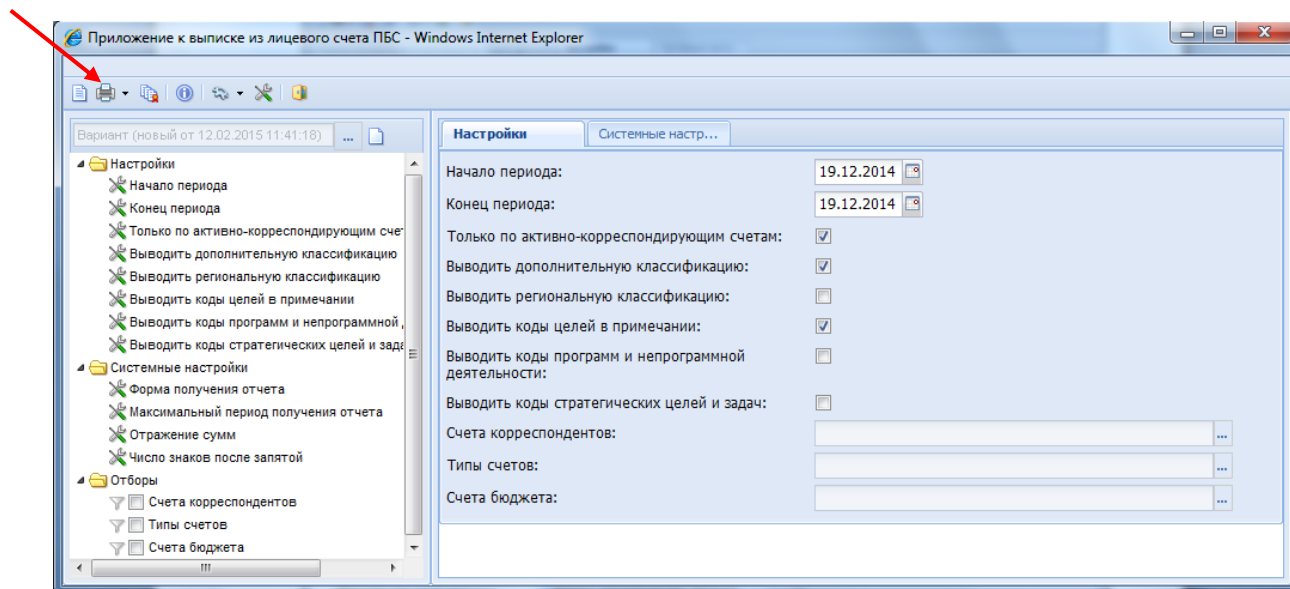
Только по активно-корреспондирующим счетам:  (если по л/с движения за день не было, то выписка по данным лицевым счетам формироваться не будет)

Выводить коды целей в примечании:

Если необходимо формировать выписки только по определенным л/с - отметьте их



Настройки сохраняются. В дальнейшем нужно выбирать только начало и конец периода.



Дата	Изменения в инструкции
16.03.2015	"Приложение к выписке из лицевого счета ПБС" - Выводить дополнительную классификацию <input checked="" type="checkbox"/>